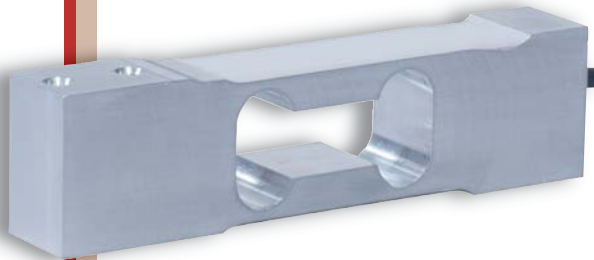


Capteurs de Pesage - Appui Central
Single Point Load Cells

AG

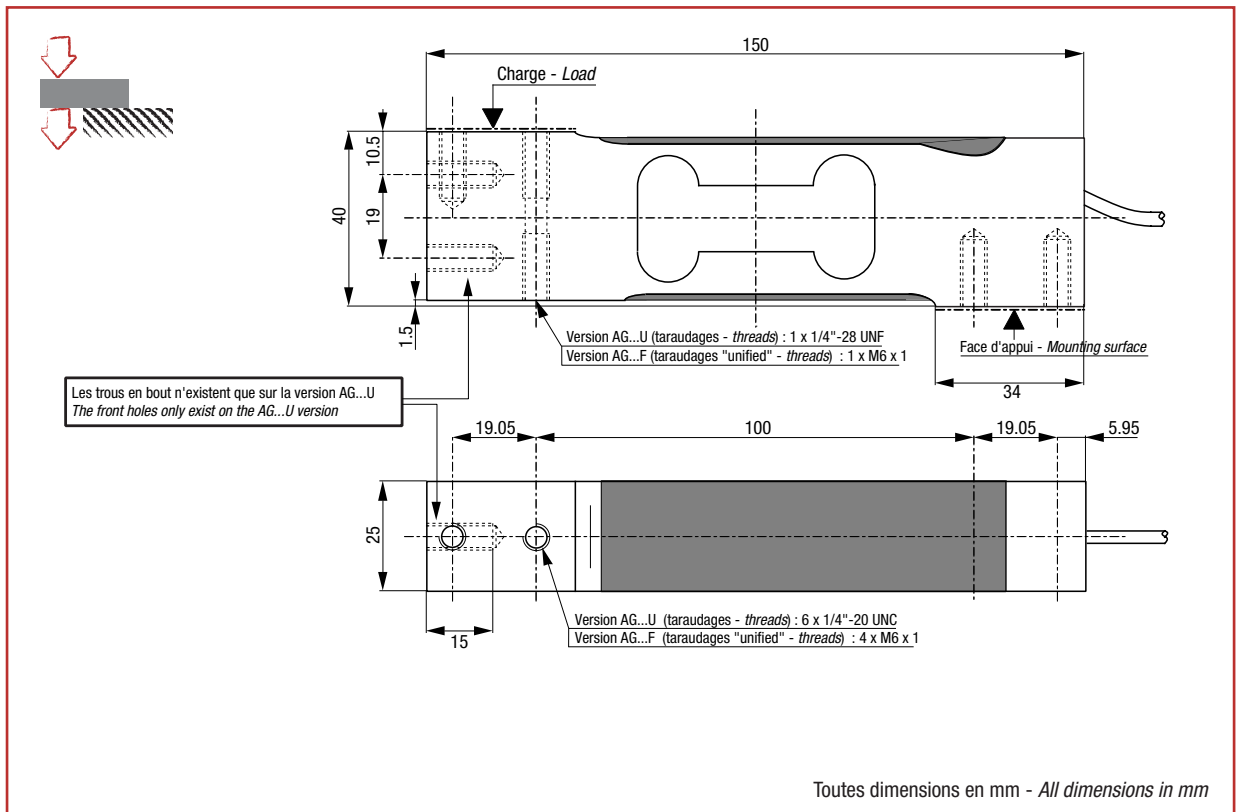
5 kg...100 kg



- Construction en aluminium, protection IP65
 - Homologué jusqu'à 6 000 d OIML R60 et 5 000 d NTEP
 - Excentration de charge compensée jusqu'à 400x400 mm
 - Idéal pour balances mono-capteur et doseuses pondérales
-
- *Aluminium construction, protection class IP65*
 - *Approved up to 6 000 d OIML R60 and 5 000 d NTEP*
 - *Off-centered loads compensated up to 400x400 mm*
 - *Ideal for single point scales or batching/dosing machines*

Câblage - Wiring

+ alim.	+ signal	- signal	- alim.	+ réf.	- réf.
+ excit.	+ signal	- signal	- excit.	+ sense	- sense
marron	jaune	blanc	vert	gris	rose
<i>brown</i>	<i>yellow</i>	<i>white</i>	<i>green</i>	<i>grey</i>	<i>pink</i>



Caractéristiques - Specifications

MÉTROLOGIQUES	METROLOGICAL	C3 5e	C3 10e/15e	
Capacité nominale (C _n)	Rated capacity (C _n)	5, 10, 15, 20, 30, 50, 75, 100	50, 75, 100	kg
Erreur combinée	Combined error	±0.017	±0.017	%C _n
Effet de la temp. sur le zéro	Temperature effect on zero	±0.0028	±0.0014	%C _n /°C
Effet de la temp. sur la sensibilité	Temperature effect on sensitivity	±0.0014	±0.0014	%C _n /°C
Fluage (30 min.)	Creep error (30 min.)	±0.024	±0.024	%C _n
Plage de zéro initial	Zero balance	±10	±10	%C _n
Taille de plateau maximum	Maximum platform size	400x400	400x400	mm
MÉTROLOGIE LÉGALE OIML R60		LEGAL METROLOGY OIML R60		
Classe de précision	Accuracy class	C3	C3	
Capacité maximale (E _{max})	Maximum capacity (E _{max})	6.25, 12.5, 18.75, 25, 37.5, 62.5, 93.75, 127	50, 75, 100	kg
Nombre max. d'échelons (n _{max})	Max. number of LC intervals (n _{max})	3 000	3 000	d OIML
Échelon de vérification min. (V _{min})	Minimum verification interval (V _{min})	1, 2, 3, 4, 6, 10, 15, 20	5, 5, 10	g
Z=E _{max} /(2xDR)	Z=E _{max} /(2xDR)	3 000	3 000	
ELECTRIQUES		ELECTRICAL		
Plage de tension d'alimentation	Nominal range of excitation voltage	1...15		V
Sensibilité nominale, à C _n	Rated output, at C _n	2 ±10%		mV/V
Résistance d'entrée/sortie	Input/output resistance	410 ±15 / 350 ±5		Ω
Résistance d'isolation	Insulation resistance	1 000		MΩ/50V
GÉNÉRALES		GENERAL		
Plage de temp. compensée	Compensated temperature range	-10...+40		°C
Plage de temp. de fonctionnement	Service temperature range	-20...+60		°C
Charge limite admissible	Safe load limit	150		%E _{max}
Charge ultime avant rupture	Ultimate overload	200		%E _{max}
Couple de serrage	Tightening torque	15		Nm
Degré de protection	Protection class	IP65		EN 60529
Matière	Material	Aluminium		
Longueur du câble	Cable Length	3		m
Poids net	Net weight	200		g

Options - Options

Version ATEX 94/9/CE	ATEX 94/9/CE version	II 1 G/D, EEx ia IIC T6 (zone 0/20) II 2D, IP6X T80° C (zone 21) II 3G, EExnL IIC T6 (zone 2)
Version C6	C6 version	6 000 d OIML

Accessoires - Accessories

Version amortie - Damped version



AG Speedcell



L'INFINIMENT PRECIS INFINITE PRECISION

BP501 - F 74105 Annemasse Cedex

Tél. : (+33) 4 50 87 78 64

Fax : (+33) 4 50 87 78 42

E.mail : info@scaime.com



Téléchargez tous
nos documents sur :
Download all
our documents in :
www.scaime.com

Agent